

兼六園周辺文化の森
石川県立伝統産業工芸館

MATERIAL×ART

～工芸×アート～

KOGEI x Material x Art

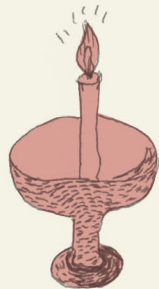
12.9(日)～2.4(月)

2F第4企画室

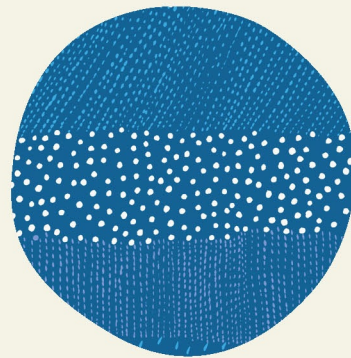
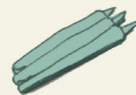
9:00～17:00 (最終日のみ15時まで)

Photo:Courtesy 21st Century Museum of Contemporary Art Kanazawa

Eri Shimatsuka



TAKAZAWA
CANDLE



Kiritomoto

北欧と北陸と工芸と

Scandinavia, Hokuriku, and Kogei

12.14(金)～2.4(月)

9:00～17:00 (最終日のみ15時まで) 1Fギャラリー



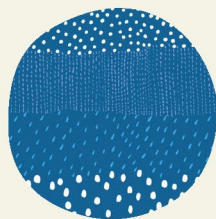
SHUTARO
MIWA



NOBUO Kato



Kiyoko Morioka



KIRIMOTO



PIPPURI
KERA



black
coffee

MATERIAL×ART

～工芸×アート～
KOGEI x Material x Art



「漆」「陶」「繊維」の素材によってつくられた、コンセプチュアルなアート作品の展示。慣習に捉われない表現で制作する作家の作品を展示することにより、アートとは何か、何のためにつくるのか。モノづくりの根本に迫る企画展を目指します。

We introduce conceptual art pieces adapting materials which were conventionally used for Kogei works including Japanese lacquer, ceramics, and fabrics. We explore the true meaning of the creation through artworks which span the border between Kogei and Art.

期間 平成30年12月9日(日)～平成31年2月4日(月)
時間 9:00～17:00(最終日のみ15時まで)
会場 2F第4企画室
入館料 有料 大人(18才以上260円、65才以上200円) 小人(17才以下100円)

北欧と北陸と工芸と

Scandinavia, Hokuriku, and Kogei



北欧と北陸という2つの地域には曇りや雨の多い気候、工芸が盛んであること等、共通点が多く見受けられます。この展示では北欧の生活文化という視点から選んだ両地域の暮らしに寄り添う生活工芸品をご紹介します。シンプルでモダン・ずっと愛着を持って使える北欧の工芸品と北陸文化に親和性の高い石川県内の工芸品を通じて、工芸品とより良く付き合い、長く愛す心が芽生えていただけたら幸いです。

The regions of Scandinavia and Hokuriku have many things in common including cloudy, and rainy weather, and the popularity of craft making. We showcase items produced in both of these regions reflecting their different approaches to people's lifestyles. We hope you will enjoy the differences and similarities among these pieces and find the one common desire of all artisans, that there will be a long-lasting friendship between the products and the users.

期間 平成30年12月14日(金)～平成31年2月4日(月)
時間 9:00～17:00(最終日のみ15時まで) **会場** 1Fギャラリー **入館料** 無料

企画展関連イベント WS DAY!!(北欧と北陸と工芸と) 当日飛び入り参加大歓迎! 予約も可(076-262-2020)

12/15 sat 和ろうそく絵付け体験



ステンシルシートを使い、和ろうそくに絵を描きます。当日絵を描いたろうそくはお持ち帰りいただけます。

時間 10:00～17:00(うち12:00～13:00はお休み)
所要時間 30分程
講師 高澤商店(七尾和ろうそく)
料金 1本500円(税込)

12/15 sat 東京国立近代美術館工芸館名品展連携事業 色ガラスではしおきをつくろう



透明ガラスと色ガラスを使って置き器を作ります。
※後日お渡し

時間 10:00～17:00(うち12:00～13:00はお休み)
所要時間 2～30分程
講師 black coffee あかしゆりこ
料金 800円+別途送料

12/16 sun 白樺樹皮で作るモミの木のオーナメント



自然の暖かさを感じるモミの木形の白樺オーナメント(高さ約8.5cm)を作ってみませんか? クリスマスの飾りにもぴったりです! 紐の色は当日お選び頂きます。当日お持ち帰りできます。※小学生以下の方は保護者様同伴必須

時間 ①10:30～ ②11:30～ ③13:00～
④14:00～ ⑤15:00～
講師 Kirisikka(長野松本・北欧雑貨店)
所要時間 50分 **料金** 1,200円(税込)

12/22 sat トークイベント 輪島キリモトによる「うるしの相談室」



漆の事から輪島漆、漆器の扱い方からお直しまで、漆に関する「?」なんでもお答えします! 輪島キリモトの器でほっこり! 飲み物付き!

時間 14:00～15:00頃+質問タイム
定員 10名
(予約不要:当日飛び入り参加OK)
料金 無料

体験PROGRAM 常時体験出来ます

水引ばち袋

(材料費実費/ ¥400+入館料)



繭細工

(材料費実費/ ¥400+入館料)



組子のコースター

(材料費実費/ ¥1,000+入館料)



new 太鼓の岩材でつくる カスタネット

(材料費実費/ ¥600+入館料)



※5人以上で体験希望の場合は3日前までに電話予約をお願い致します。
TEL:076-262-2020

※左記の体験はいずれも当館2Fへの入館が条件となっております。入館料は下記をご覧ください。

[受付時間] ①9:00～11:00 ②13:30～16:00 [所要時間] いずれも約20分程度

次回企画展

2/8(金)～3/27(水)

装身具

#工芸品使ってみた。

new 常設展示 START!! 百万石 黄金の庵

公開 平成30年12月15日(土)～

会場 2F第3企画室 入館料 有料

秀吉「醍醐の花見」絵屏風の間取りを再現しました。

伝統工芸士による実演・体験の日程

12月	1日 土 加賀毛針	5日 土 金沢箔★	2日 土 加賀獅子頭
	2日 日 加賀毛針	6日 日 金沢箔★	3日 日 加賀獅子頭
	8日 土 山中漆器	12日 土 郷土玩具	9日 土 九谷焼
	9日 日 山中漆器	13日 日 郷土玩具	10日 日 九谷焼
	15日 土 九谷焼	19日 土 加賀毛針	16日 土 金沢漆器
	16日 日 九谷焼	20日 日 加賀毛針	17日 日 金沢漆器
	22日 土 加賀友禅	26日 土 加賀繻	23日 土 金沢仏壇
	23日 日 加賀友禅	27日 日 加賀繻	24日 日 金沢仏壇

実演時間:午前10時から午後3時まで(正午から午後1時までは休演) 実演場所:1階エントランスホール
※日程は変更となる場合がございます。詳細は石川県立伝統産業工芸館までお問い合わせ下さい。
★マークは体験あります。

開館時間

午前9時～午後5時
(入館は午後4時45分まで)

休館日

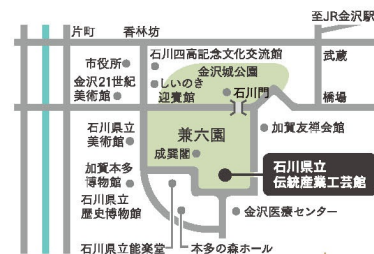
4月～11月 毎月第3木曜日
12月～3月 毎週木曜日および
年末・年始(12/31～1/3)
(祝日の木曜日は除く)

入館料

1階	2階	個人	団体 (30名以上)
無料	無料	大人 18才以上 260円 大人 65才以上 200円 小人 17才以下 100円	200円 200円 80円

交通案内

バス JR金沢駅より北鉄バス小立野方面行きに乗車、約15分、出羽町で下車。徒歩1分。
タクシー JR金沢駅から約15分。
車 北陸自動車道金沢東または金沢西インターから30分。駐車場有(無料)



石川県立伝統産業工芸館
TRADITIONAL ARTS & CRAFTS OF ISHIKAWA

金沢市兼六町1番1号(成巽閣隣り)
Tel 076-262-2020 Fax 076-262-8690 http://www.ishikawa-densankan.jp

